

# JA鹿児島きもつき 根占支所便り

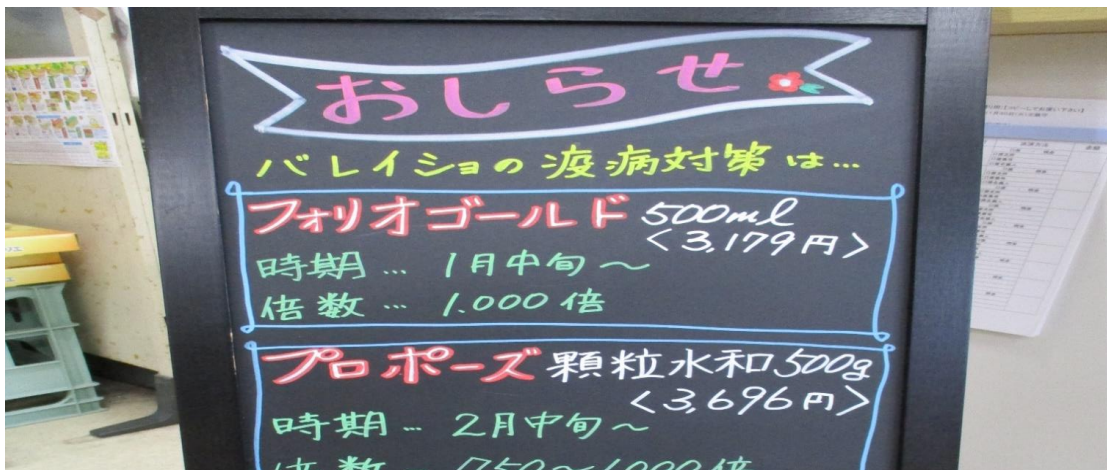
令和4年2月発行

余寒の候、皆様におかれましては益々ご清栄のこととお慶び申し上げます。  
また、旧年中は格別のお引き立てにあずかり厚く御礼申し上げます。  
本年もより一層邁進してまいり所存でございますので変わらぬご愛顧を賜いますようお願い申し上げます。  
また、昨年は新型コロナウイルスが猛威を振るっており、県内でも感染が拡大している状況です。一日も早く終息することを職員一同願っております。

## 購買部門



購買店舗の入り口に、パンジーとビオラを植えました！！  
窓口に来られる方も「綺麗だね」、「入口が明るくなったね」と言ってくださいました！(^^)！  
購買窓口に来られる際はぜひご覧になってください♪♪





バレイショの植え付けも終わり、いよいよ出荷に向けて準備が始まっています。  
疫病対策も万全でしょうか？ 購買窓口にて販売しておりますので早めの対策をし、  
出荷に備えましょう！！

また、菌核病が発生しているとのこと。しっかり防除し安心・安全な栽培に  
心掛けましょう！！ 菌核病対策については、下記の通りです。

※スミレックス水和剤 1,000~1,500倍 収穫21日前まで



100g	1,463円(税込)	500g	7,062円(税込)
------	------------	------	------------

## 貯金・共済部門

JAよりお知らせです！ 令和4年3月1日(火)より、金融サービス継続・維持の為  
手数料の見直しを行い、一部改訂と新設をさせていただきます。今後もサービスの  
充実を図り、お客様の利便性の向上に努めてまいりますので、何卒ご理解を賜い  
ますようお願い申し上げますm(\_)\_m

### ※両替手数料※

50枚まで	無料
51~100枚まで	550円
101~500枚まで	825円
501~1,000枚まで	1,100円
1,001枚以上	500枚毎に550円加算

### ※新設 大量硬貨持込手数料※

50枚まで	無料
51~100枚まで	550円
101~500枚まで	825円
501~1,000枚まで	1,100円
1,001枚以上	500枚毎に550円加算

## 建物更生共済の継続後の共済掛金について

※令和4年4月1日以降に継続日を迎えるご契約者の皆様へ  
建物・特定建築物の保障について**4月1日より共済掛金が引き上げ**されます。  
近年、過去に例を見ない地震や台風等の自然災害が相次いでおります。  
JA共済では、将来にわたって万全な保障を皆様へお届けするため、共済金の  
お支払い状況等をふまえ、**4月より建物・特定建築物の共済金を引き上げ**いたします。

共済掛金引き上げの前に、建物の保障を再点検してみませんか？

詳しくはJA鹿児島きもつき 根占支所 共済窓口まで



## 畜産部門

2月子牛セリ 15日・16日・17日(根占)

鳥インフルエンザが県内で発生しています！！  
牛舎入口には踏み込み槽を設置し消毒の徹底に  
努め、ウイルスの進入を防ぎましょう！！



※2月28日(月)は本決算となっております。  
それに伴い、28日は終日購買窓口を休業させていただきます。  
ご理解の程よろしくお願ひしますm(\_)\_m